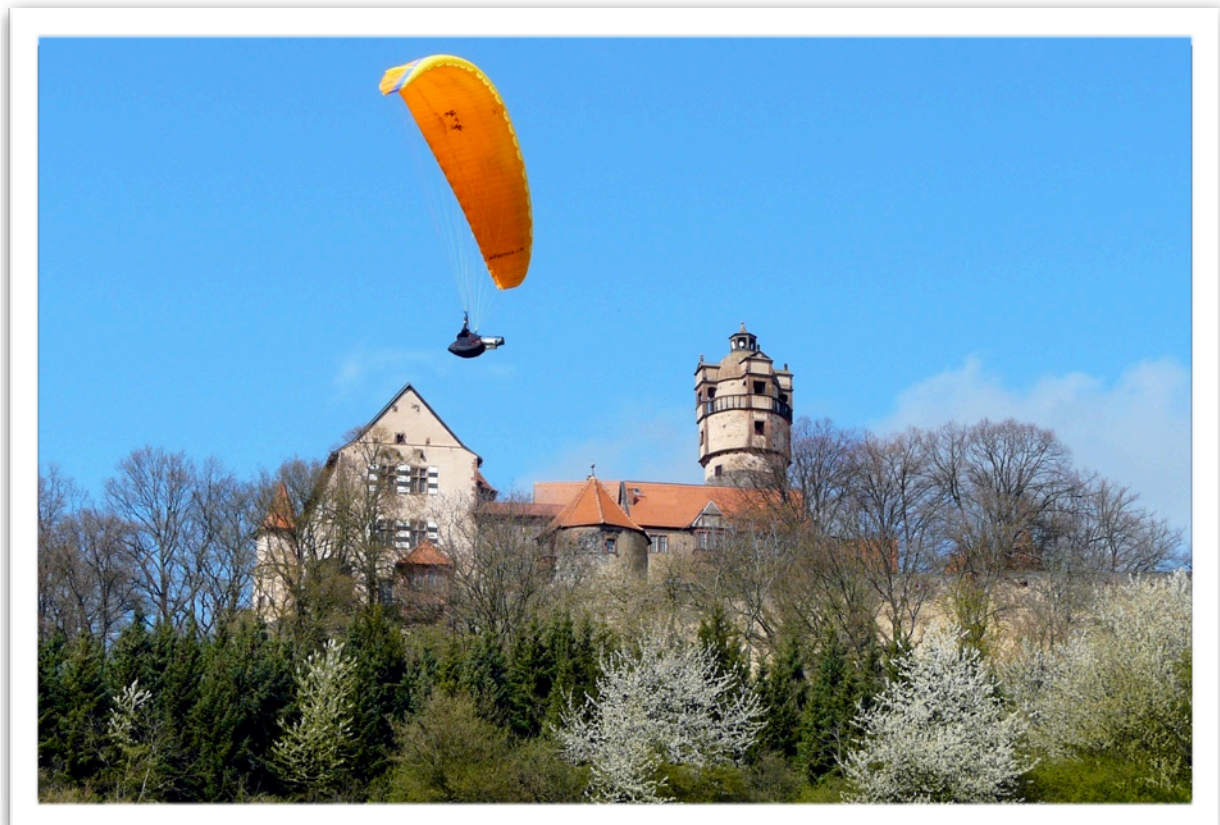


Exposé

Ferienwohnung Schart



Ferienwohnung in Ronneburg-Neuwiedermuß

Angelika und Peter Schart
Hanauer Straße 15
63549 Ronneburg / Hessen
Telefon 06048-3502

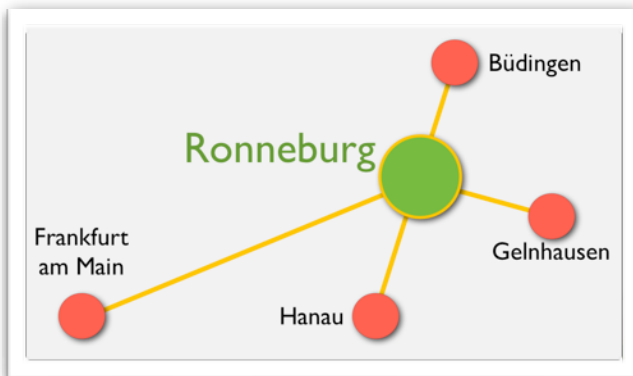
fewo-schart@mail.de

www.ferienwohnung-schart.de

Unterkunft für Urlauber oder Monteure

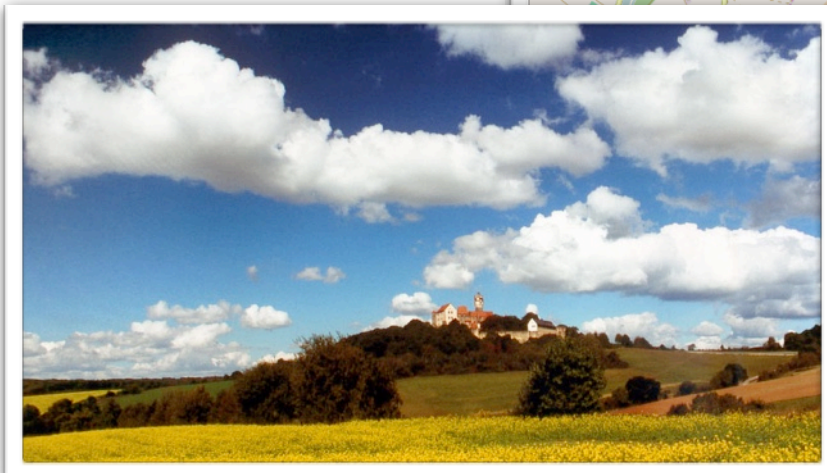
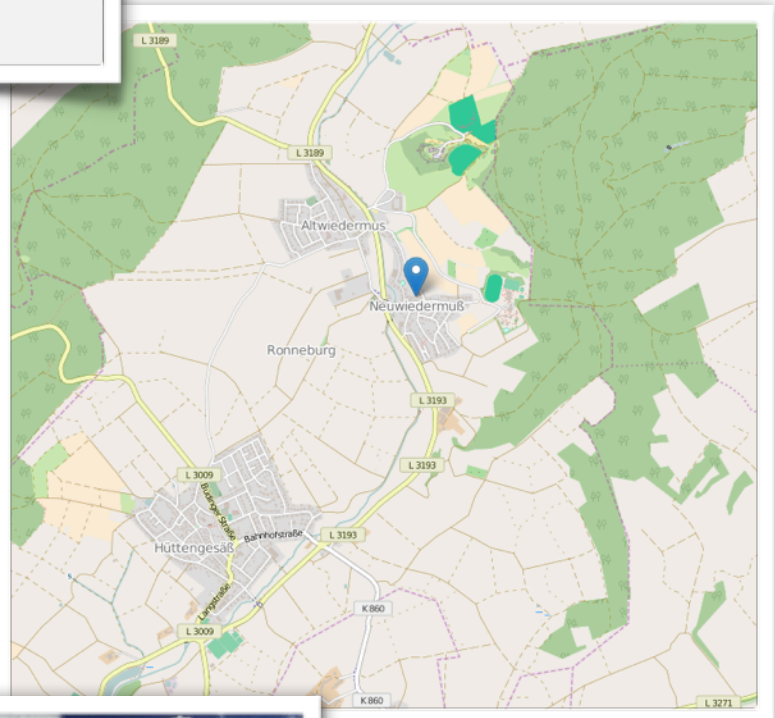
70 qm - 2 Schlafzimmer - Küche - Bad - Wohnzimmer - bis 5 Personen

Die Ferienwohnung liegt im alten Ortskern von Ronneburg - [Neuwiedermuß](#) und bietet mit ihrer guten Verkehrsanbindung zu den Autobahnen A45 und A66 den optimalen Mix zwischen Abgeschiedenheit und Nähe zu den Sehenswürdigkeiten in der Gegend. Die optimale



Wohnung, wenn Sie die vielen Veranstaltungen, wie Ostermarkt, Maimarkt, Walpurgisnacht ect. auf der [Ronneburg](#) besuchen, auf eine Frankfurter Messe wollen, oder wenn Sie beruflich in der Gegend zu tun haben.

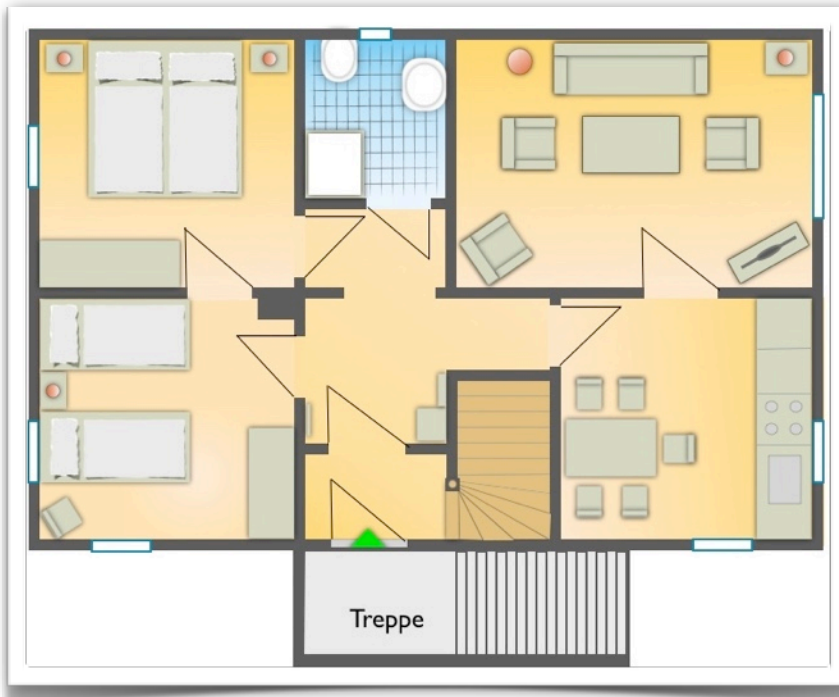
Die [Gemeinde Ronneburg](#) liegt im Rhein-Main Gebiet (Main Kinzig Kreis) ziemlich zentral zwischen den Städten Hanau, Büdingen und Gelnhausen. Sie erreichen Hanau in ca. 15 Minuten. Nach Frankfurt mit dem Auto sind es nur ca. 30 Minuten. In Ronneburg finden Sie alles, was Sie für ihren täglichen Bedarf benötigen. Bäcker, Metzger, Ärzte, Apotheke, Supermarkt.



Von Ihrer Unterkunft erreichen Sie auch bequem zu Fuß die [Burg Ronneburg](#) um bei einem der mittelalterlichen Events dabei zu sein. Und auch die bekannte Kleinkunsthöhle [Gackeleia](#) ist in ein paar Minuten zu Fuß erreichbar.

Grundriss der Wohnung

Die Wohnung liegt im Hochparterre, es führen einige Treppenstufen über eine Außentreppe zur Wohnung hinauf. Zur Ausstattung der ca. 70 Quadratmeter großen Nichtraucher-Wohnung gehören Sat-Fernsehen mit LCD-TV und Blu-ray Player. Küchenausstattung mit allem, was man zum Essen oder Kochen benötigt, mit Kaffeemaschine, Mikrowelle, Herd/Backofen, Spülmaschine, Toaster... Das „blaue“ Schlafzimmer hat ein Doppelbett und das „rote“ Schlafzimmer zwei Einzelbetten. Eine fünfte Person kann auf einem Klappbett (0,9x2m) im Wohnzimmer übernachten. Für ganz kleine Gäste kann ein Kinderbett (Reisebett) zusätzlich aufgestellt werden. Wenn mal etwas fehlt, sprechen Sie uns einfach an, wir finden eine Lösung.



Das „blaue“ Schlafzimmer hat ein Doppelbett und das „rote“ Schlafzimmer zwei Einzelbetten. Eine fünfte Person kann auf einem Klappbett (0,9x2m) im Wohnzimmer übernachten. Für ganz kleine Gäste kann ein Kinderbett (Reisebett) zusätzlich aufgestellt werden. Wenn mal etwas fehlt, sprechen Sie uns einfach an, wir finden eine Lösung.

Haustiere

Haustiere sind nach Absprache willkommen, Hundekorb oder Schlafdecke und Sofadecke bringen sie bitte selbst mit.

Anreise und Abreise

Die Wohnung steht am Anreisetag ab 17 Uhr für Sie bereit und ist am Abreisetag bis 11 Uhr wieder frei zu machen (Uhrzeiten können nach Absprache auch anders vereinbart werden).

Wohnungsschlüssel

Die Schlüssel für die Wohnung erhalten Sie von uns (Fam. Schart, Haus Nr. 15a). Klingeln Sie an dem hinteren Haus, das mit dem blauen Balkongeländer.



Unsere Preise für 1-2 Personen:

€ 100,-	bei 1 Übernachtung
€ 70,-	bei 2 Übernachtungen
€ 60,-	bei 3 Übernachtungen
€ 55,-	bei 4-7 Übernachtungen
€ 50,-	ab 8 Übernachtungen

Die Reinigungspauschale beträgt € 30,-

- Für jede weitere Person berechnen wir € 10,-
- Reinigungspauschale plus € 10,- / weitere Person ab 12 Jahren
- Für Kinder von 4-11 Jahren berechnen wir € 5,- (Kinder < 4 Jahre sind frei)
- Für ein Haustier berechnen wir € 5,- pro Tag.

- Das Beistellbett für die 5. Person ist im Wohnzimmer im Format 90x200cm
- Die Bettwäsche, Handtücher und Badetücher sind in den Preisen enthalten
- Wechsel der Hand- und Badetücher wöchentlich
- Bei kurzfristigen Buchungen ist Barzahlung bei Einzug möglich
- Preise für Langzeitaufenthalte siehe letzte Seite

Buchungsbestätigung

Nach Erhalt der Buchungsbestätigung und Rechnung wird eine Anzahlung von 20% des Mietpreises (mindestens € 50,-) fällig. Der Gesamtbetrag ist spätestens zwei Wochen vor Mietbeginn zu zahlen. Bei kurzfristigen Buchungen ist Barzahlung bei Einzug möglich.

Hinweis für Firmen: Es erfolgt kein Ausweis der Umsatzsteuer da Privatrechnung.

Stornierung oder vorzeitige Abreise

Der Gastaufnahmevertrag gilt als abgeschlossen, sobald die Wohnung schriftlich oder mündlich durch uns zugesagt worden ist (Buchungsbestätigung) und die Vorauszahlung bezahlt ist. Stornieren Sie vor dem Mietbeginn, ohne einen Nachmieter zu benennen, der in den Vertrag zu denselben Konditionen eintritt, behalten wir uns vor, die Ausfallkosten in Rechnung zu stellen sofern eine anderweitige Vermietung nicht möglich ist.

Bei einem Rücktritt bis:

- 49 Tage vor Mietbeginn berechnen wir 10 % des Mietpreises, mindestens € 50,-
- 35 Tage vor Mietbeginn berechnen wir 30 % des Mietpreises, mindestens € 50,-
- 21 Tage vor Mietbeginn berechnen wir 60 % des Mietpreises, mindestens € 50,-
- 14 Tage vor Mietbeginn berechnen wir 90 % des Mietpreises
- später als 14 Tage vor Mietbeginn berechnen wir 100 % des Mietpreises.

Impressionen



Preise für Langzeitaufenthalte

Aufenthalt	Monatsmiete 1-2 Personen	Monatsmiete 3 Personen	Monatsmiete 4 Personen
1 Monat	1350 €	1620 €	1890 €
ab 2 Monate	1250 €	1500 €	1750 €
ab 3 Monate	1150 €	1380 €	1610 €
ab 5 Monate	1050 €	1260 €	1470 €

- Die Reinigungspauschale ist inkl.
- Die Bettwäsche ist in den Preisen enthalten
- Handtücher und Badetücher sind in den Preisen enthalten
- Wechsel der Hand- und Badetücher wöchentlich
- Wechsel der Bettwäsche ca. alle 2 Wochen

Buchungsbestätigung

Nach Erhalt der Buchungsbestätigung und Rechnung wird eine Anzahlung von 20% des Mietpreises fällig. Der Gesamtbetrag ist spätestens zwei Wochen vor Mietbeginn des ersten Monats zu zahlen. Für weitere Monate ist die Miete im Voraus, spätestens bis zum dritten Werktag des jeweiligen Monats zu bezahlen.

Hinweis für Firmen: Es erfolgt kein Ausweis der Umsatzsteuer da Privatrechnung.

Stornierung oder vorzeitige Abreise

Der Gastaufnahmevertrag gilt als abgeschlossen, sobald die Wohnung schriftlich oder mündlich durch uns zugesagt worden ist (Buchungsbestätigung) und die Vorauszahlung bezahlt ist. Stornieren Sie vor dem Mietbeginn, ohne einen Nachmieter zu benennen, der in den Vertrag zu denselben Konditionen eintritt, behalten wir uns vor, die Ausfallkosten in Rechnung zu stellen sofern eine anderweitige Vermietung nicht möglich ist.

Bei einem Rücktritt bis:

- 49 Tage vor Mietbeginn berechnen wir 10 % des Mietpreises, mindestens € 50,-
- 35 Tage vor Mietbeginn berechnen wir 30 % des Mietpreises, mindestens € 50,-
- 21 Tage vor Mietbeginn berechnen wir 60 % des Mietpreises, mindestens € 50,-
- 14 Tage vor Mietbeginn berechnen wir 90 % des Mietpreises
- später als 14 Tage vor Mietbeginn berechnen wir 100 % des Mietpreises.